



SACHSEN-ANHALT

Landesanstalt für
Landwirtschaft und
Gartenbau

Qualität des Getreides aus der BEE 2023 in Sachsen-Anhalt

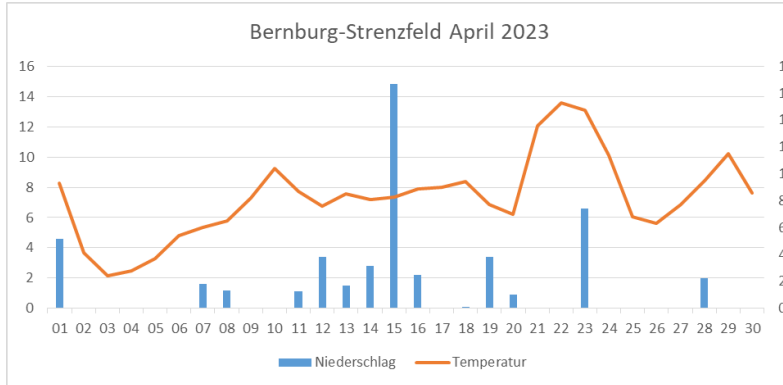
07.09.2023

Laborkomplex
Bernburg

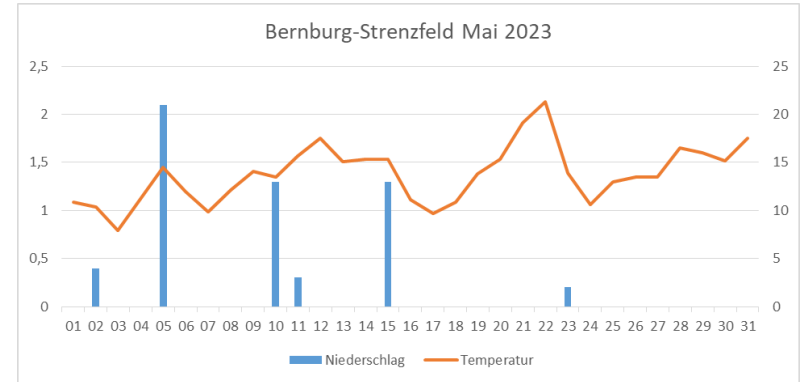
Dr. Mirko Hobert



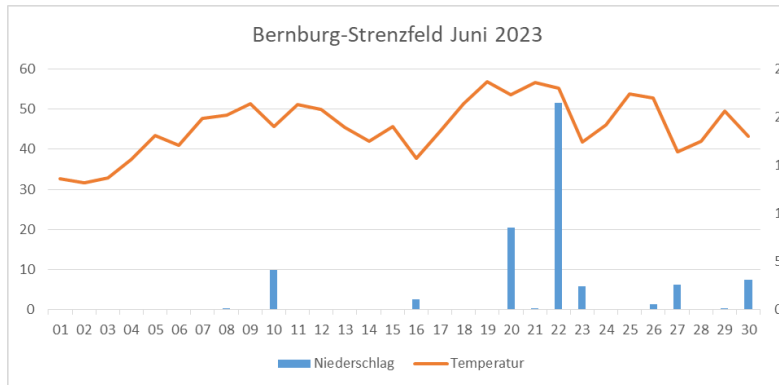
Niederschläge und Temperatur 2023



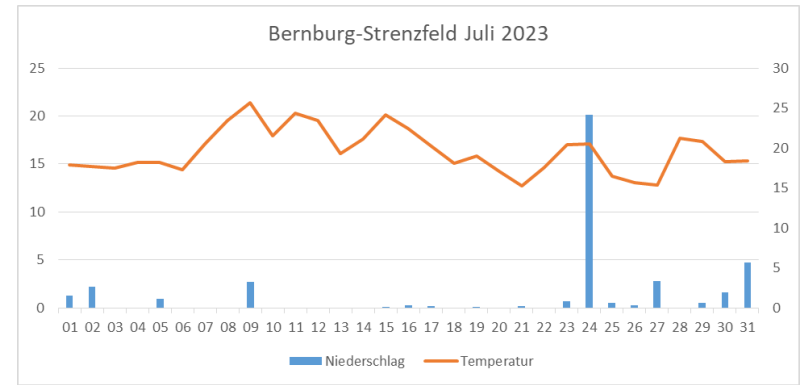
46,2 mm



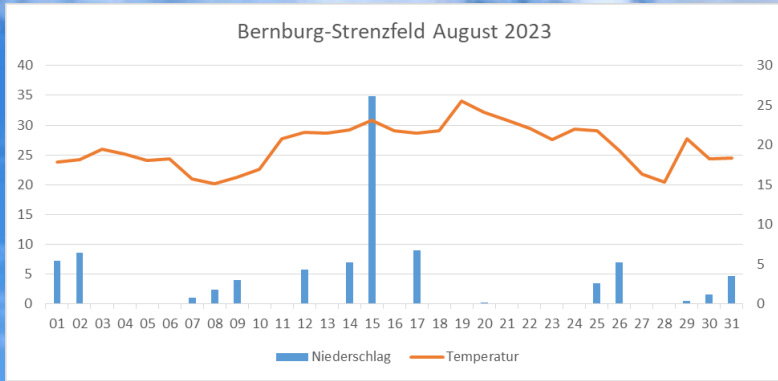
5,6 mm



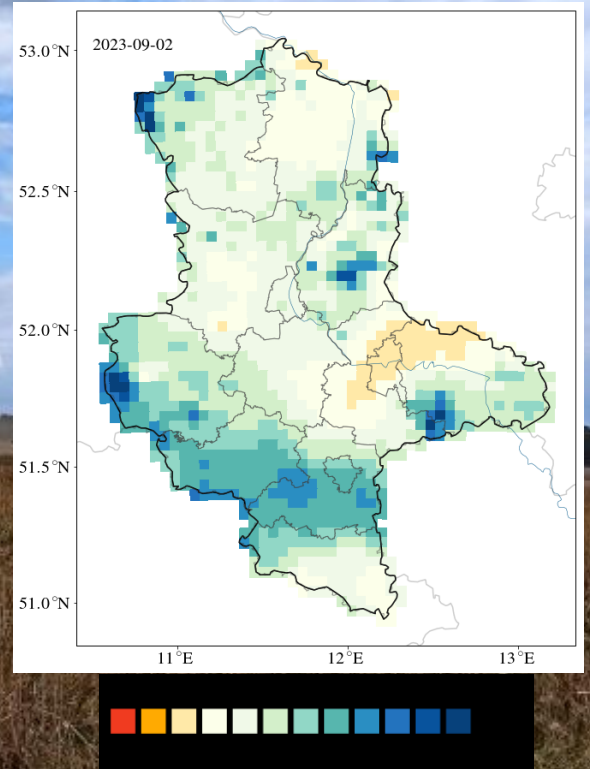
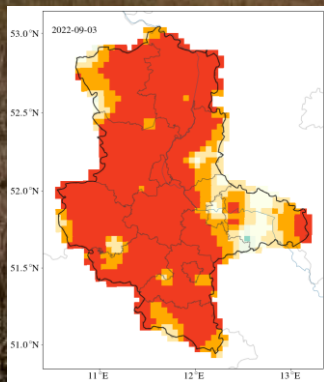
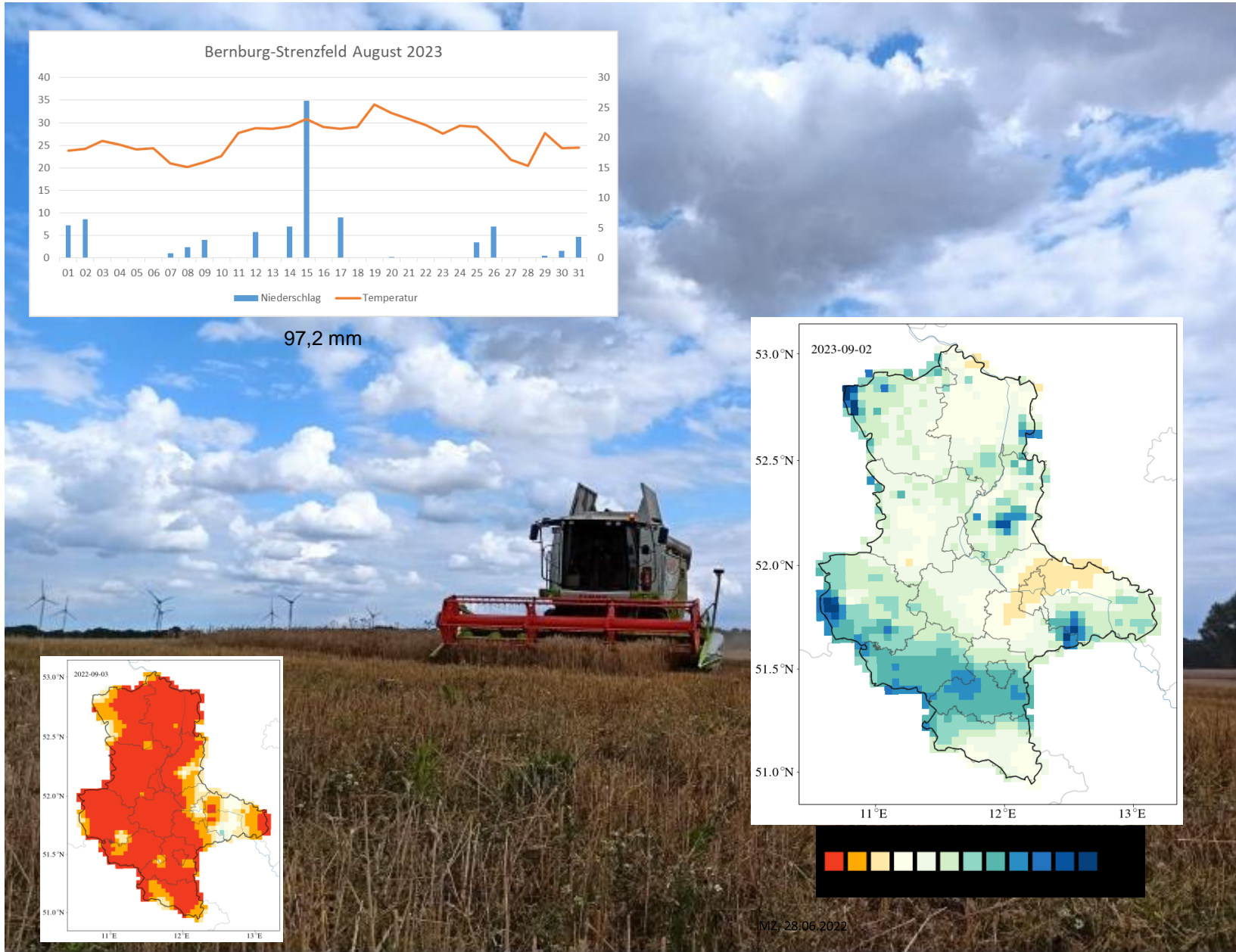
106,5 mm



39,2 mm



97,2 mm



MZ_28.06.2022



Anbauflächen Getreide 2023 in Sachsen-Anhalt (BEE)

(Statistisches Landesamt)

Getreideart	Anbaufläche (ha)		Veränderung zum Vorjahr (%)
	2023	2022	
Winterweizen	285.855	308.700	↓ -7
Sommerweizen	2.192	3.000	↓ -27
Hartweizen	13.345	13.600	↓ -2
Roggen	65.324	62.900	↑ +4
Triticale	14.214	15.800	↓ -10
Wintergerste	103.572	94.100	↑ +10
Sommergerste	9.921	11.000	↓ -10
Hafer	6.211	7.800	↓ -20



Vorläufiger Ertrag (BEE)

Getreide 2023 Sachsen-Anhalt

(Statistisches Landesamt, Stand 28.08.2023)

Getreideart	Ertrag (dt/ha)		
	2023	2022	Mittel 2017-2022
Winterweizen	72,0	67,1	66,8
Sommerweizen	48,8	41,4	45,7
Hartweizen	54,0	46,0	45,1
Roggen	36,9	40,2	41,6
Triticale	48,4	49,5	46,9
Wintergerste	76,4	78,1	66,4
Sommergerste	55,3	52,8	47,7



Getreidequalität Ernte 2023

- **Wintergerste**

Parameter	2023	2022	Ø 2017 - 2022
Hektolitergewicht	62,58 kg/hl (50,1 – 70,0)	63,62 kg/hl (51,3 – 69,6)	61,5 kg/hl
Rohprotein	11,05 % (8,9 – 14,9)	11,20 % (7,4 – 14,4)	12,5 %
Marktwareanteil (Siebung > 2,2 mm)	90 % (54 - 99)	91 % (61 - 99)	92 %



Getreidequalität Ernte 2023

• Winterweizen

Qualitätsparameter

Parameter	2023	2022	Ø 2017 - 2022
Hektolitergewicht	76,2 kg/hl (67,9 – 83,7)	78,5 kg/hl (68,7 – 84,1)	77,7 kg/hl
Rohprotein	12,8 % (7,7 – 17,8)	12,8 % (8,3 – 17,6)	13,9 % *
Sedimentationswert	42 Eh (10 - 69)	49 Eh (20 - 73)	55 Eh *
Fallzahl	12 % < 220 (62 – 432)	0,65 % < 220 (187 – 430)	Letztmalig 2022 ca. 1% kritisch

* *Besondere Ernte- und Qualitätsermittlung*



Getreidequalität Ernte 2023

• Winterweizen

Sortenspektrum

Qualitäts- gruppe	Sorten mit hohem Flächenanteil (Ernte 2023)	Anbaufläche (%)	
		2023	Ø 17-22
E	Ponticus, Moschus	15,5	14
A	Lemmy, RGT Reform, Asory, KWS Emerick	70,5	76
B	Chevignon	14,0	10



Getreidequalität Ernte 2023

• Winterroggen

Parameter	2023	2022	Ø 2017 - 2022
Hektolitergewicht	72,4 kg/hl (63,3 – 79,9)	74,5 kg/hl (66,5 – 79,3)	73,5 kg/hl
Fallzahl	62 – 353 13% kritisch	195 – 367 keine kritisch	<i>letztmalig 2021</i> <i>2 % kritisch</i>
Mutterkorn	4 % der Proben mit Besatz *	18 % der Proben mit Besatz *	20 % der Proben mit Besatz

* davon nur eine Probe mit einem Wert über dem zulässigen Höchstwert von 0,05 %



Getreidequalität Ernte 2023

• Sommergerste

Parameter	2023	2022	Ø 2017 - 2022
Hektolitergewicht	62,9 kg/hl (54,3 – 70,4)	64,8 kg/hl (57,4 – 71,3)	63,7 kg/hl
Vollgersteanteil * (Siebung > 2,5 mm)	87 % (41 - 99)	87 % (36 - 98)	85 %
Rohprotein *	11,7 % (8,7 – 15,4)	11,6 % (8,6 – 16,7)	11,9 %
Kornanomalien	ohne	ohne	ohne

* nur Braugerstesorten



Getreidequalität Ernte 2023

• Zusammenfassung:

- Wintergerste:**
- Kornausbildung (Hektolitergewicht) gut
 - Eiweißgehalte akzeptabel für eine gute Futterqualität
 - hoher Marktwareanteil mit deutlichen Schwankungen

- Winterweizen:**
- Hektolitergewichte mehrheitlich in Ordnung
 - geringere Proteingehalte wie im Vorjahr
 - deutlicher Anteil schlechterer Backqualitäten
 - geringere Proteinqualitäten mit starken Schwankungen

- Roggen:**
- annehmbare Hektolitergewichte
 - deutlich kritische Fallzahlen
 - Mutterkornbesatz sehr gering

- Sommergerste:**
- Kornausbildung mit durchschnittlichem Vollgersteanteil
 - Eiweißwerte zur Eignung als Braugerste noch akzeptabel



Vielen Dank für Ihre
Aufmerksamkeit!

