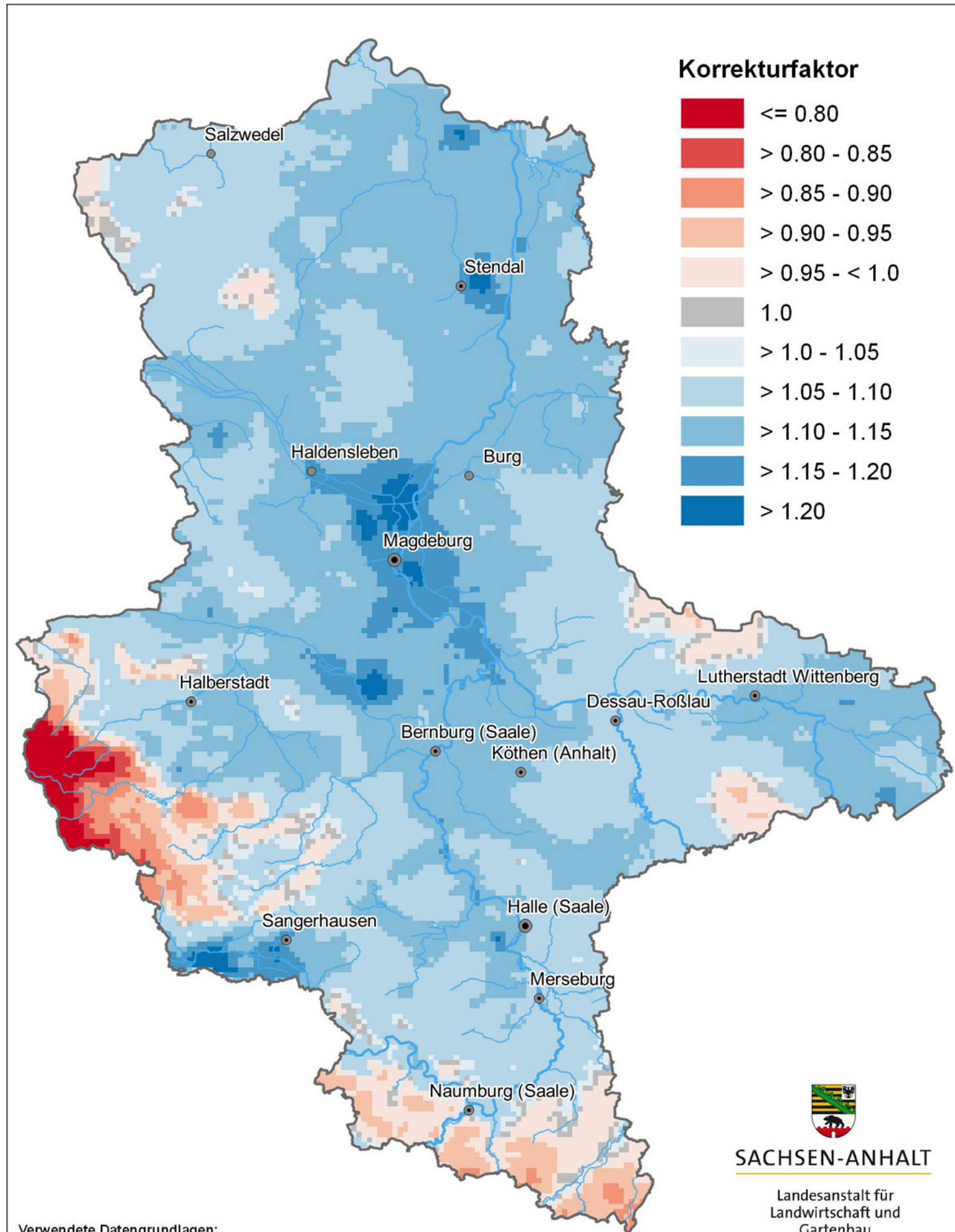
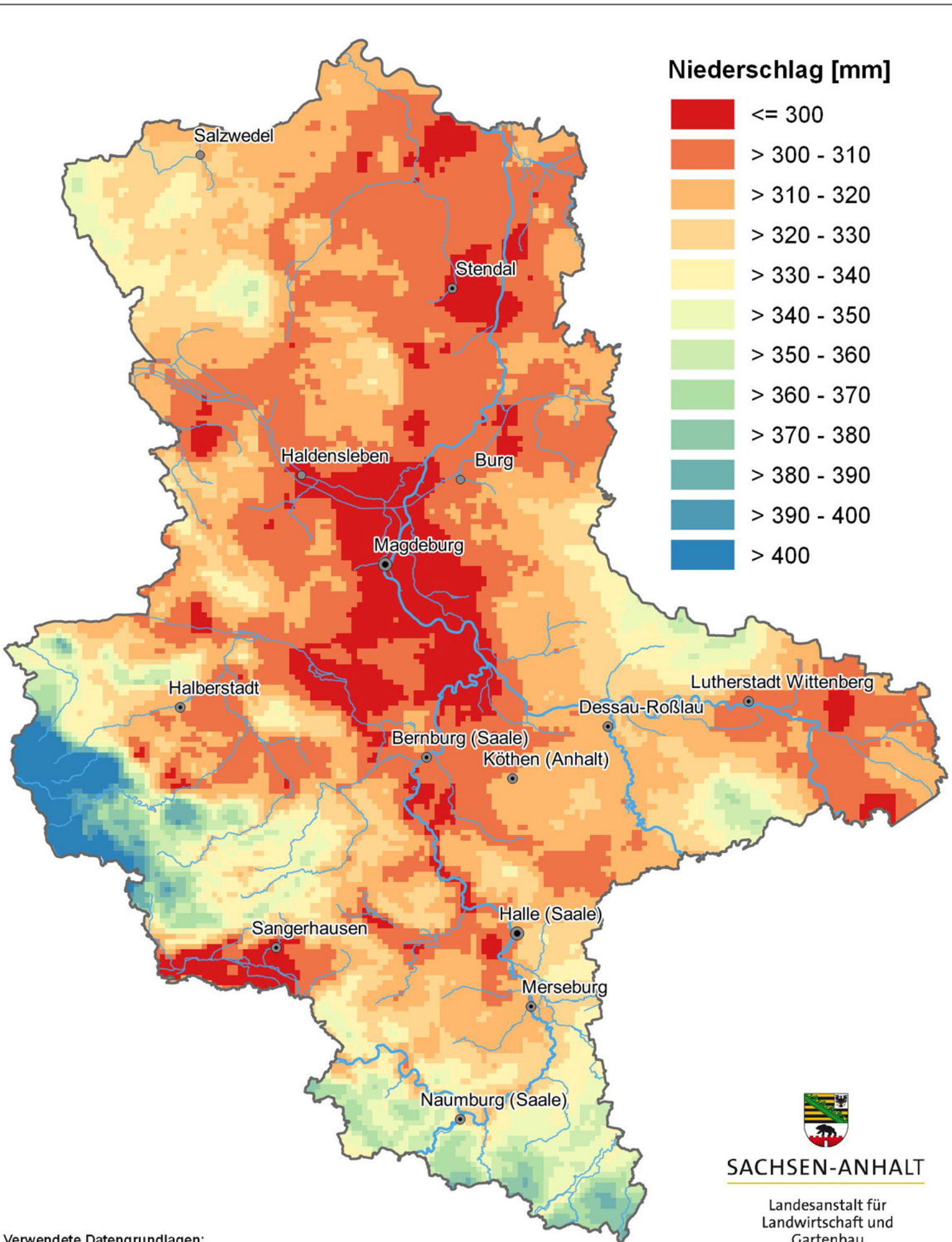


Mittlere Niederschlagssummen in Sachsen-Anhalt von April bis September
(Referenzperiode 1991 bis 2020)

Korrekturfaktoren zur Ermittlung des Zusatzwasserbedarfs in Sachsen-Anhalt für
den Zeitraum April bis September (Referenzperiode 1991 bis 2020)



Verwendete Datengrundlagen:
 Rasterdaten der monatlichen Niederschlagssummen April bis September 1991 bis 2020 (DWD)
 Geobasisdaten © GeoBasis-DE / LVermGeo LSA [2019 / 010312]
 Gewässernetz © Landesbetrieb für Hochwasserschutz und Wasserwirtschaft Sachsen-Anhalt (LHW) [2020]

Verwendete Datengrundlagen:
 Rasterdaten der monatlichen Niederschlagssummen April bis September 1991 bis 2020 (DWD)
 Geobasisdaten © GeoBasis-DE / LVermGeo LSA [2019 / 010312]
 Gewässernetz © Landesbetrieb für Hochwasserschutz und Wasserwirtschaft Sachsen-Anhalt (LHW) [2020]