

Versuchsbericht 2012	Einzelkornsaat zu Winterraps	Einzelkornsaat, Saatstärke, Saatzeit, Winterraps
-------------------------	------------------------------	--

## ZUSAMMENFASSUNG

Grundlage für den erfolgreichen Rapsanbau ist eine an Witterung, Boden und Saattermin angepasste Aussaatmenge. Die Aussaatzeit und Aussaatmenge sind so aufeinander abzustimmen, dass über die sortenspezifische Ausbildung der Ertragskomponenten (Schotenzahl/ Pflanze, Kornzahl/ Schote und Tausendkorngewicht) ein maximaler Kornertrag erreicht wird.

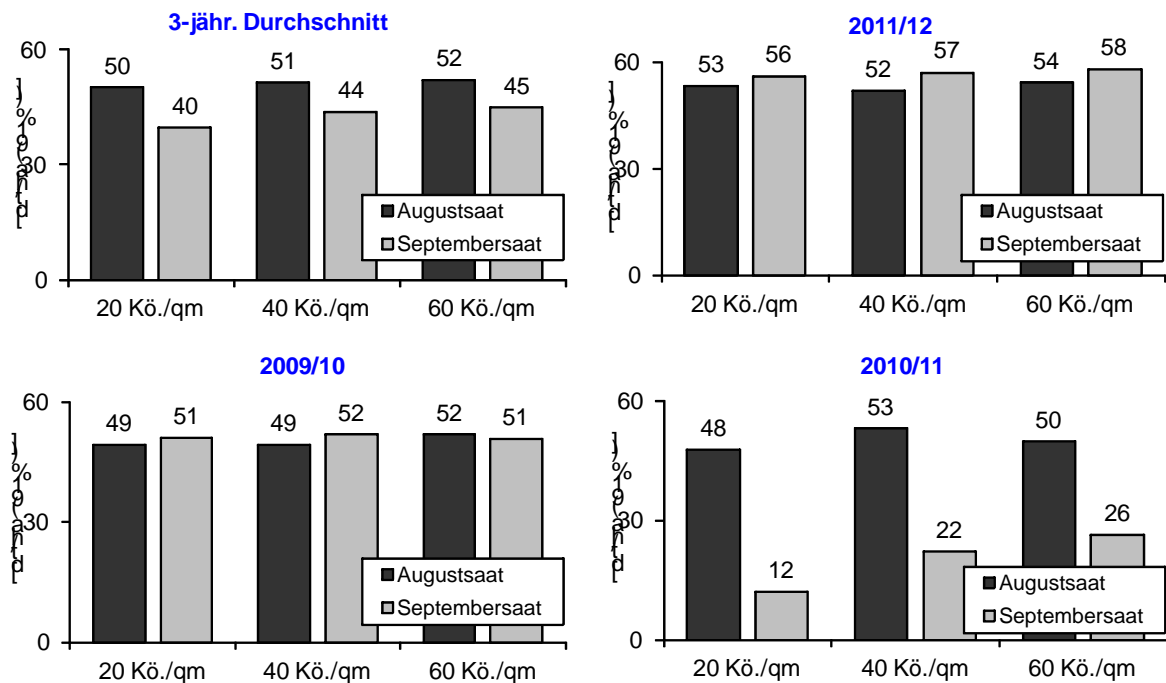
In einem dreijährigen Feldversuch wurde der Einfluss der Einzelkornsaat mit unterschiedlicher Saatzeit und Saaddichte auf den Kornertrag von Winterraps untersucht. Die Abbildung 1.5-1 fasst die Ergebnisse zusammen.


## VERSUCHSFRAGE

Welchen Einfluss haben Saatzeit und Saatstärke auf den Ertrag und die Ertragsstruktur von Winterraps?

## ERGEBNISSE

**Abb. 1.5-1:** Einfluss von Saatzeit und Saatstärke auf den Rapsertag.



joachim.bischoff@llfg.mlu.sachsen-anhalt.de	LLFG Bernburg, Zentrum für Acker- und Pflanzenbau	 <b>SACHSEN-ANHALT</b> Landesanstalt für Landwirtschaft, Forsten und Gartenbau
---	--	---